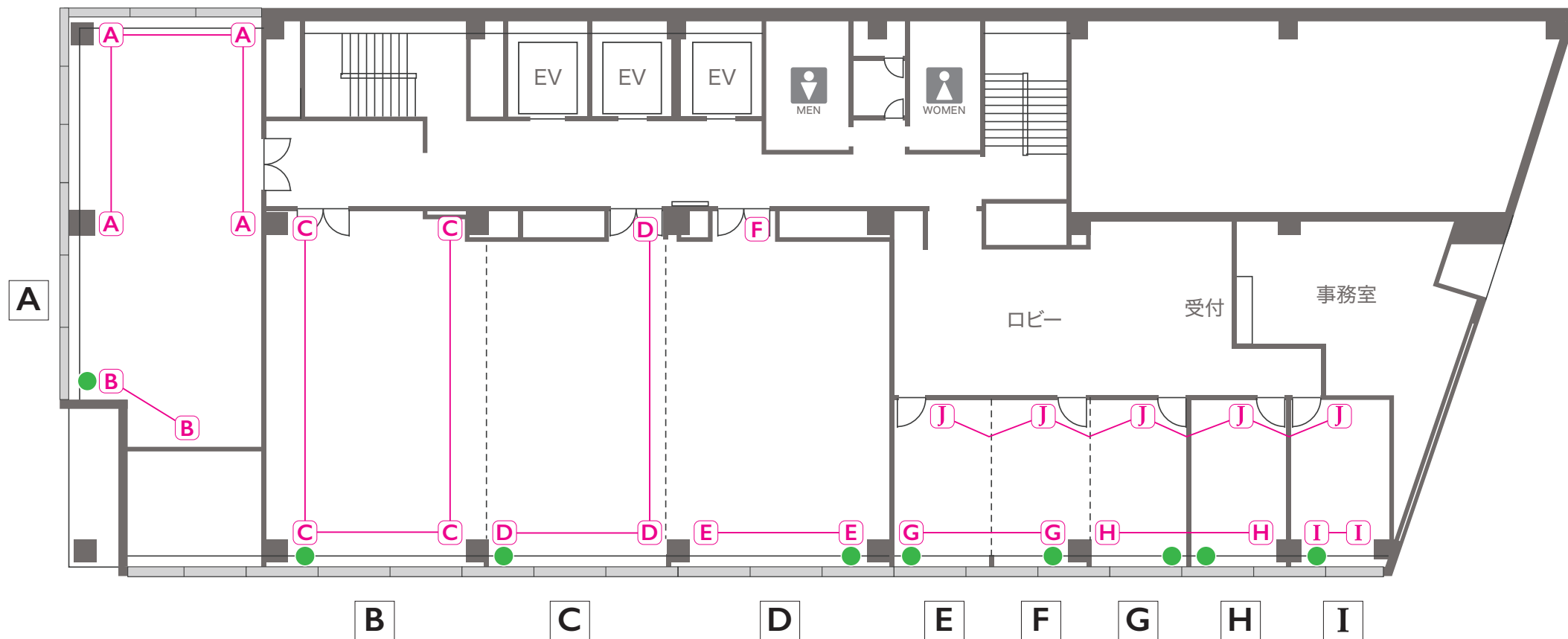


コンセント回線系統図 / AP名古屋  
Outlet line diagram

8F



**A** 壁コンセント 1回路：100V・10A：1,000W

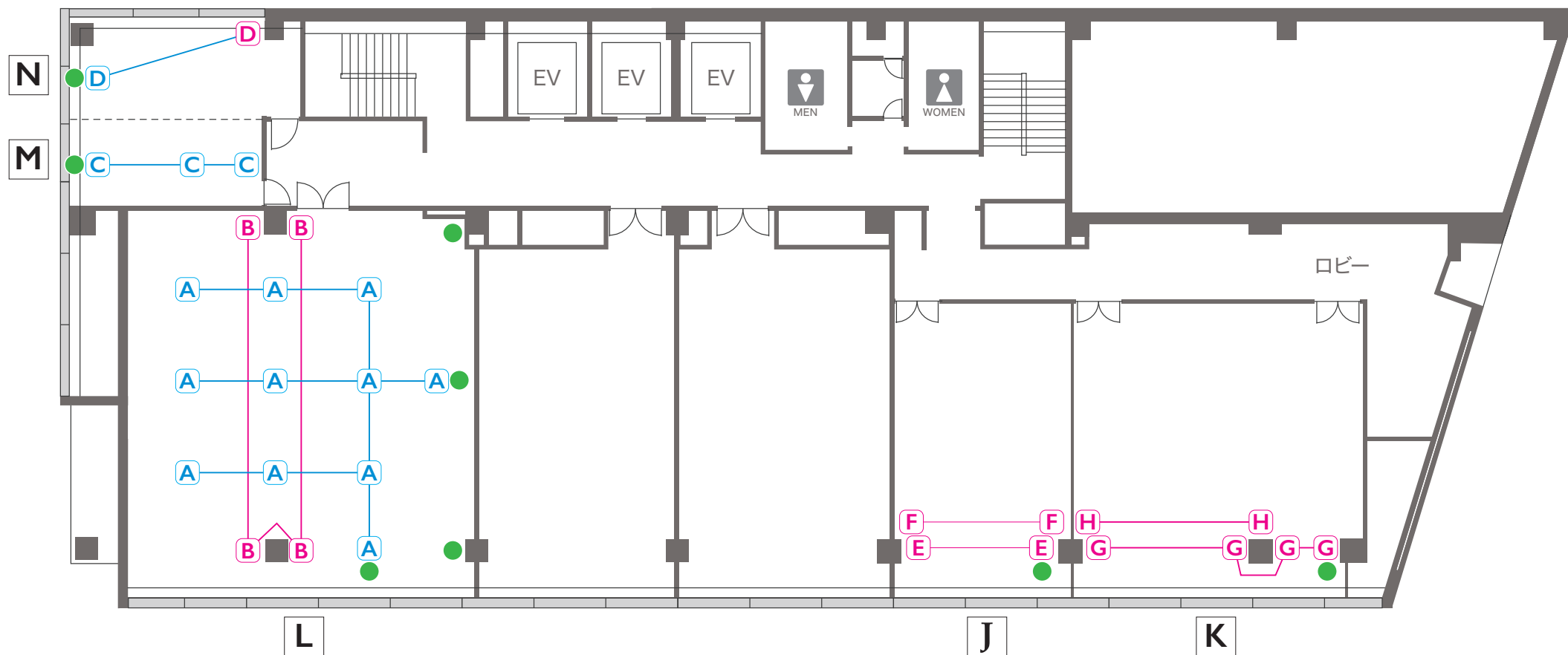
● LANコンセント

**A—A**

上記のように、ラインでつながれているものは  
同じ系統の回線です。あわせて10A:1,000Wの容量となります  
ご使用の際は、回線ごとの電源容量の合計にご注意ください

コンセント回線系統図 / AP名古屋  
Outlet line diagram

7F



**A** 床コンセント 1回路：100V・10A：1,000W

**B** 壁コンセント 1回路：100V・10A：1,000W

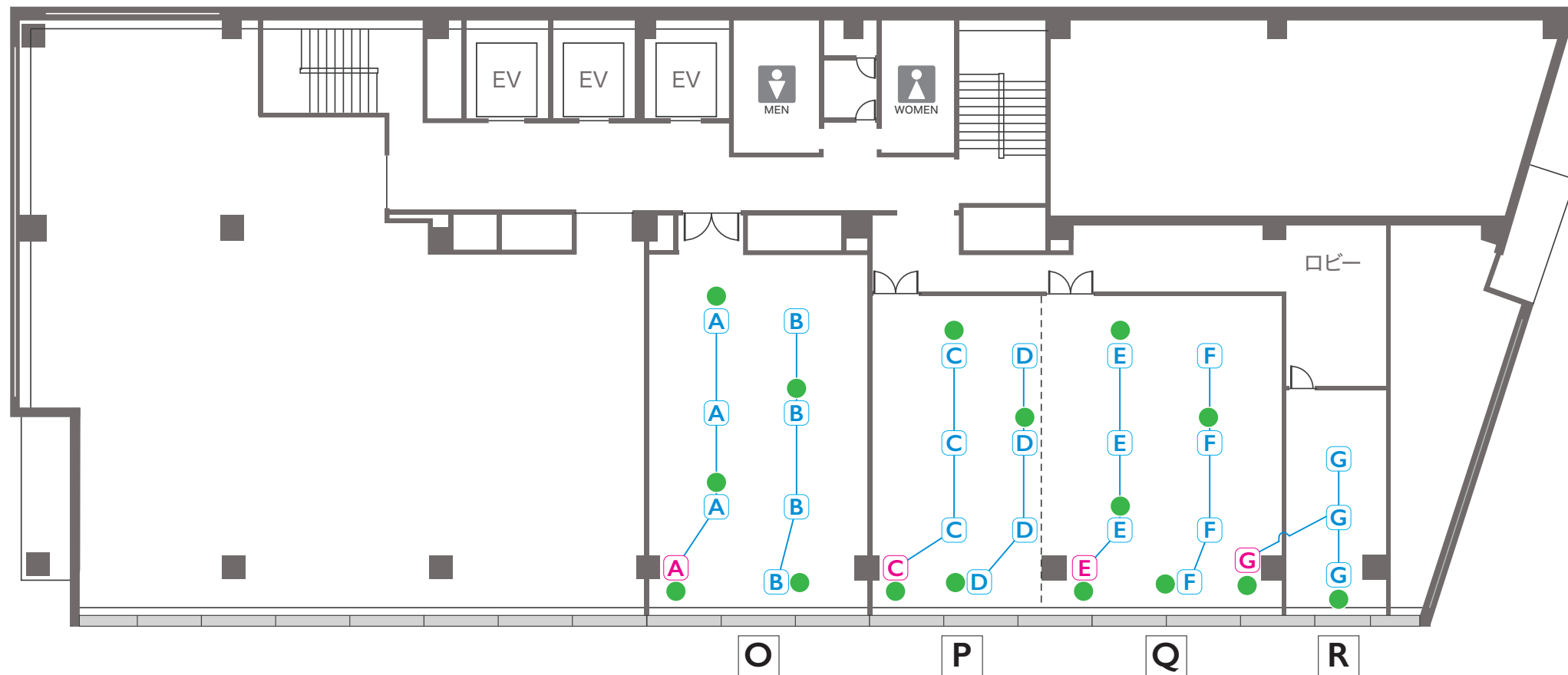
● LANコンセント

**A—A** **B—B** **D—D**

上記のように、ラインでつながれているものは  
同じ系統の回線です。あわせて10A:1,000Wの容量となります  
ご使用の際は、回線ごとの電源容量の合計にご注意ください

コンセント回線系統図 / AP名古屋  
Outlet line diagram

6F



**A** 床コンセント 1回路：100V・10A：1,000W

**C** 壁コンセント 1回路：100V・10A：1,000W

● LANコンセント

**A—A** **B—B**

上記のように、ラインでつながれているものは  
同じ系統の回線です。あわせて10A:1,000Wの容量となります  
ご使用の際は、回線ごとの電源容量の合計にご注意ください